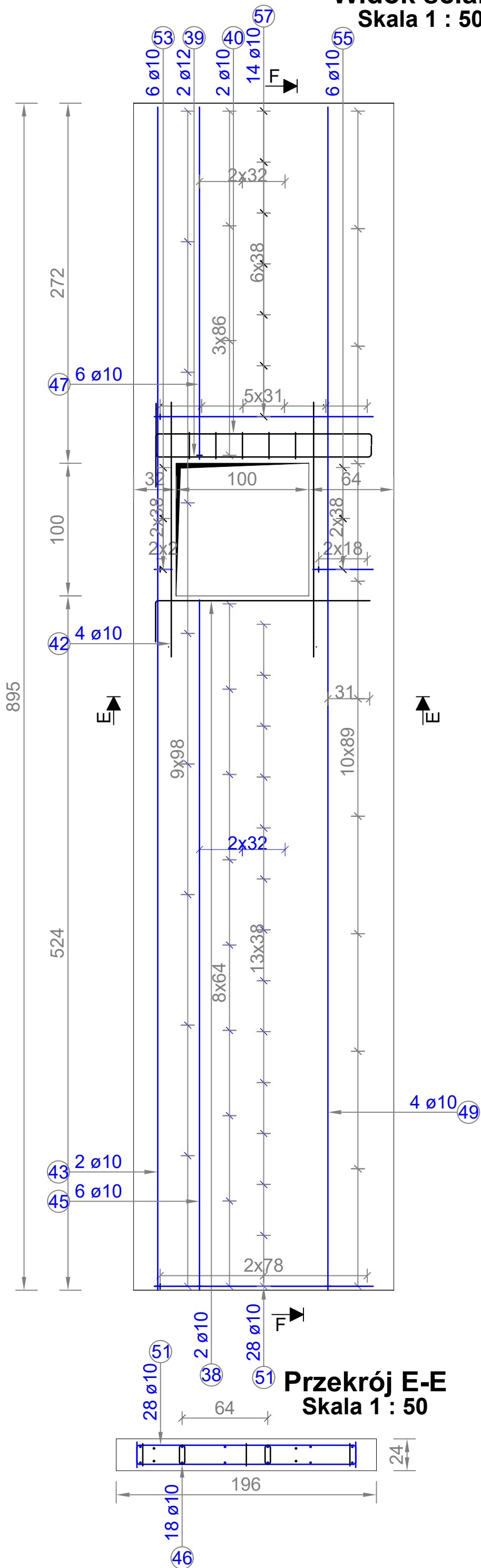
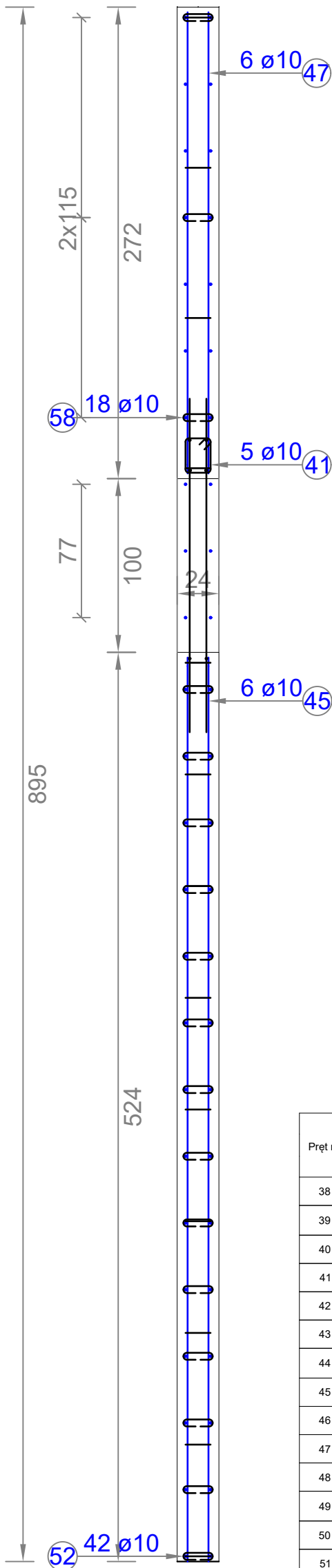


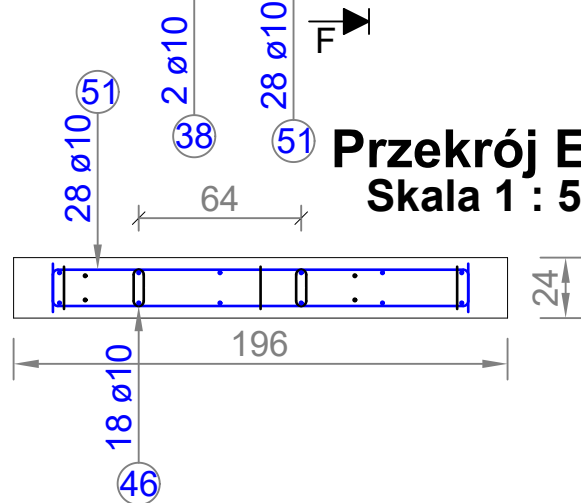
Widok ściany
Skala 1 : 50



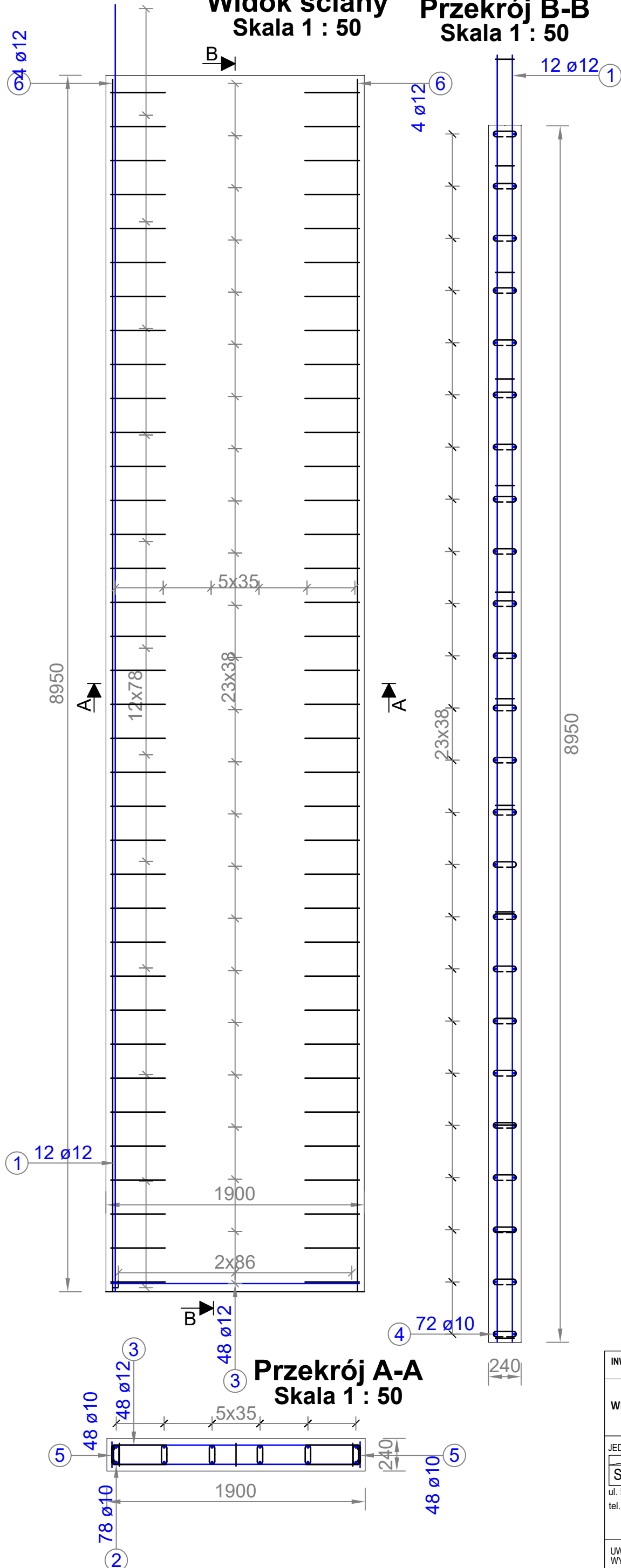
Przekrój F-F
Skala 1 : 50



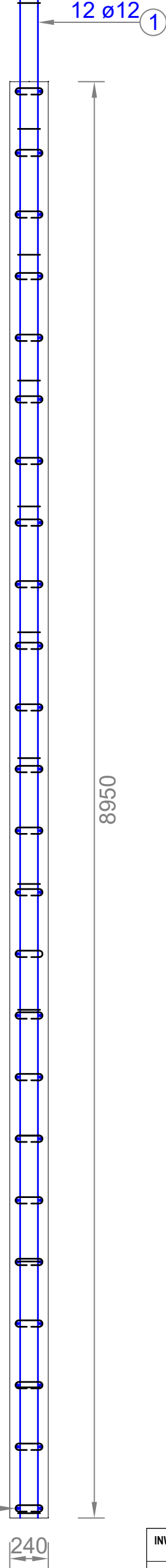
Przekrój E-E
Skala 1 : 50



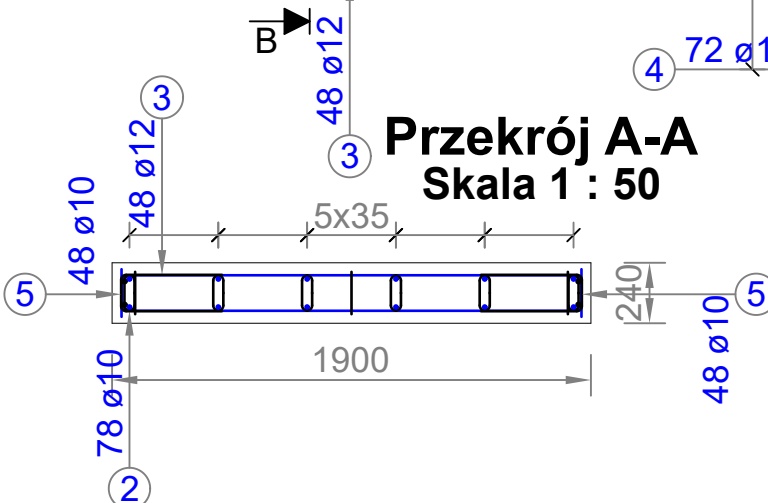
Widok ściany
Skala 1 : 50



Przekrój B-B
Skala 1 : 50



Przekrój A-A
Skala 1 : 50



Beton C25/30 (B30)
Stal B500SP
Otulina $c_{nom}=30$ mm

- Elementy żelbetowe wibrować;
- Poziomy elementów sprawdzać na budowie;
- Z fundamentów wyprowadzić startery dla słupów i rdzeni żelbet.
- Wymiary elementów podane w [mm], a poziomy w [m];
- Rysunki rozpatrywać łącznie z projektami architektonicznymi i branżowymi;
- Beton pielęgnować, wibrować, chronić przed nadmiernym słońcem lub mrozem.;
- Pręty po długości łączyć ze sobą na zakład min 45Ø;
- Włócznie żelbetowe zbroić prętami podłużnymi 4Ø12 i strzemion Ø6 w odstępach co 25cm

Pręt nr	Średnica	Ilość	Długość (mm)	Schemat	Długość całkowita prętów		
					B500A		Ogółem
					Ø10	Ø12	Ogółem
38	10	2	L=1934		3868		
39	12	2	L=2133		4266		
40	10	2	L=2124		4248		
41	10	5	L=874		4370		
42	10	4	L=1920		7680		
43	10	2	L=8920		17840		
44	10	10	L=304		3040		
45	10	6	L=5205		31230		
46	10	18	L=304		5472		
47	10	6	L=2655		15930		
48	10	8	L=304		2432		
49	10	4	L=8920		35680		
50	10	22	L=304		6688		
51	10	28	L=2004		56112		
52	10	42	L=328		13776		
53	10	6	L=312		1872		
54	10	6	L=328		1968		
55	10	6	L=632		3792		
56	10	6	L=328		1968		
57	10	14	L=2004		28056		
58	10	18	L=328		5904		
Długość całkowita (mm)					251926	4266	256192
Ciężar jednostkowy (kg/m)					0.62	0.87	0.62
Ciężar w zależności od średnicy (kg)					156.02	3.71	159.73

Pręt nr	Średnica	Ilość	Długość (mm)	Schemat	Długość całkowita prętów		
					B500A		Ogółem
					Ø10	Ø12	Ogółem
1	12	12	L=9470		113640		
2	10	78	L=298		23244		
3	12	48	L=2179		104592		
4	10	72	L=328		23616		
5	10	48	L=954		45792		
6	12	4	L=8920		35680		
Długość całkowita (mm)					92652	253912	346564
Ciężar jednostkowy (kg/m)					0.63	0.88	0.81
Ciężar w zależności od średnicy (kg)					58.4	223.53	281.92

INWESTOR: GMINA MIASTO ZAKOPANE UL. KOŚCIUSZKI 13, 34-500 ZAKOPANE		ADRES INWESTYCJI: ul. Sabaly 10 34-500 Zakopane nr dz. ewid. 611		
BUDOWA PRZEDSZKOLA I ŻŁOBKA WRAZ Z ZAGOSPODAROWANIEM TERENU I INFRASTRUKTURĄ TECHNICZNĄ ORAZ ROZBIÓRKĄ ISTNIEJĄCEGO PRZEDSZKOLA				
JEDNOSTKA PROJEKTOWA:	Wykonawcy:		UPRAWNIENIA:	PODPIS:
<div>SILESIA Architekci</div> <div>ul. Rolna 43, 40-555 Katowice, tel. 032 745 24 24, 601 639 719</div>	Projektował:	inż. Tomasz Bober	SLK/3234/POOK/10 upr. bud. w specjalności konstrukcyjno-budowlanej do projektowania bez ograniczeń	
	Sprawdził:			
UWAGI: WYMIAROWANIE /mm/	Zbrojenie ścian dla sztybu okiennego Sw2		BRANŻA: KONSTRUKCJA	SKALA 1:50 1:75
DATA: 03.03.2025	FAZA: PROJEKT WYKONAWCZY		NUMER ARKUSZA:	Kw.39